



GARTNER



Bereit, hinter
die Fassade
zu schauen?

22 Bishopsgate höchster Wolkenkratzer der City of London

Höhe 278 Meter

Fassadenfläche 72.500 Quadratmeter

Josef Gartner GmbH

Gartnerstraße 20
89423 Gundelfingen
Telefon: 09073/84-0
www.josef-gartner.de/jobs

Hightechfassaden für die Architektur der Zukunft.

Gartner-Fassaden prägen herausragende Gebäude weltweit – von Frankfurt über London bis Hongkong. Gartner entwickelt und fertigt maßgeschneiderte, innovative und hochtransparente Fassaden aus Aluminium, Stahl und Glas.

Gartner wurde 1868 gegründet und gehört seit 2001 zur italienischen Permateelisa Gruppe. Mit rund 1.100 Mitarbeitern weltweit zählt Gartner mit Hauptsitz in Gundelfingen an der Donau zu den international führenden Fassadenbauern.

Studium bei Gartner.

Bau-Projektmanagement (HBC)
Digitaler Baumeister (HS Augsburg)
Fassadentechnik (DHBW Mosbach)
Bauingenieurwesen Stahl, Metall, Glas
(HS München)

Warum Gartner?

Bei Gartner warten spannende Projekte, ein tolles Team, echtes Handwerk und eine exzellente betriebliche Ausbildung auf dich!

Extras

- Teambuilding-Events
- Ausbildungsübergreifende Zusatzqualifikationen
- Exkursionen zu produktionsnahen Unternehmen
- Baustellenbesuche
- Fort- und Weiterbildungen
- Sehr gute Übernahmechancen

Unser Angebot

Durch die direkte Einbindung in unsere vielfältigen Projekte lernst du die spannende Welt des Fassadenbaus schnell kennen und hast nach Studienabschluss beste Chancen, interessante und herausfordernde Aufgaben innerhalb unseres Unternehmens zu übernehmen.

Welches Studium bei Gartner passt zu dir?



Bau-Projektmanagement
(Hochschule Biberach)

Patrick

Bei Gartner gefallen mir besonders die vielfältigen Aufgaben und internationalen Projekte. Hier kann ich bereits während meines Studiums einen maßgeblichen Beitrag zu der Abwicklung solcher Projekte beisteuern.“

Studiendauer: 4 Jahre

Zusammen mit der Hochschule Biberach bieten wir dir ein Duales Studium mit tiefen praktischen Einblicken in unserem Unternehmen.

Nach regulär acht Semestern – darunter zwei Praxissemester – mit regelmäßig wechselnden praktischen Teilen bei Gartner und theoretischen Teilen in der Hochschule erhältst du den Abschluss „Bachelor of Engineering im Bau-Projektmanagement“.



Digitaler Baumeister: Digitales Bauen und Planen
(Hochschule Augsburg)

”

Der Studiengang mit dem Schwerpunkt digitales Planen und Bauen wurde von Expert:innen aus verschiedenen Bereichen entwickelt und reagiert auf die zunehmende gesellschaftliche Relevanz digitaler Kompetenzen.“

Studiendauer: 3,5 Jahre

In Kooperation mit der Hochschule Augsburg bieten wir dir diesen zukunftsweisenden Studiengang an. Er verknüpft baufachliche und digitale Grundlagen und bereitet die Studenten auf die steigende Digitalisierung im Baubereich vor. Neben den digitalen Inhalten sind Zukunftsthemen wie Nachhaltigkeit, Ressourcenschonung und Energie-Effizienz Bestandteile. In den Praxisphasen wendest du dein Wissen bei unseren spannenden Projekten an und bekommst vielfältige Einblicke in die digitale Welt des Bauens bei Gartner.

Dein Blick hinter die Fassade!
Ausbildung & Studium bei Gartner.



Fassadentechnik (Duale Hochschule
Baden-Württemberg, Mosbach)

Annalena

Nach meinem Abitur wollte ich auf jeden Fall Bauingenieurwesen im dualen System studieren. Ich finde es gut, dass man das, was man lernt, direkt praktisch anwenden kann.“

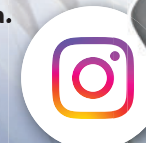
Studiendauer: 3 Jahre

Wir bieten dir in Kooperation mit der Dualen Hochschule Mosbach die Möglichkeit, ein zukunftsorientiertes duales Bachelor-Studium zu absolvieren, das theoretische Grundlagen unmittelbar mit praktischen Erfahrungen verbindet.

Während der Praxisphasen lernst du bei uns verschiedenste Bereiche des Fassadenbaus kennen. Dabei arbeitest du ab dem ersten Tag an der Seite von erfahrenen Ingenieuren, um die Träume der Architekten Realität werden zu lassen.



Follow us
on Social Media.



Bauingenieurwesen (Hochschule Augsburg)

”

Sei dabei, wenn es um die sinnvolle Gestaltung unserer gebauten Umwelt geht und wenn mit innovativen Methoden modernste Gebäudehüllen gebaut werden.“

Studiendauer: 3,5 Jahre

Gemeinsam mit der Hochschule Augsburg bieten wir dir den Studiengang Bauingenieurwesen an. Durch das Studienmodell der Vertieften Praxis verbringst du dein Grundpraktikum, die Semesterferien sowie dein Praxissemester im Unternehmen und wendest deine erworbenen Kenntnisse und Fähigkeiten unmittelbar in der Praxis an. Dabei lernst du die verschiedenen Aspekte des Fassadenbaus kennen und wirst auf eine Ingenieurstätigkeit im Anschluss an das Studium vorbereitet. Deine Bachelorarbeit verfasst du in Zusammenarbeit mit dem Unternehmen. Nach 7 Semestern erhältst du den Abschluss Bachelor of Engineering.